

**Legenda:**

- Układ torowy w planie W2
- Teren realizacji przedsięwzięcia W2
- Teren oddziaływania przedsięwzięcia W2
- Granice gmin
- Granice obreków ewidencyjnych
- Działki
- 300/1 Numery działek
- Odnośnik numeru działki
- Arkusz mapy - skala 1:2000
- Miasto
  - Część miasta
  - Wieś
  - Część wsi
  - Przysiółek wsi
  - Osada

Data: Sierpień 2025



Centralny Port Komunikacyjny Sp. z o.o.  
Aleje Jerozolimskie 142B  
02-305 Warszawa

INWESTOR



Databout Sp. z o.o.  
ul. Bitwy Warszawskiej 1920r. nr 7 (klatka B)  
02-366 Warszawa

WYKONAWCA

Opracowanie dokumentacji projektowej dla Projektu:  
"Budowa linii kolejowych nr 58 i 632 na odcinku Łętownia - Rzeszów" ZADANIE

Załącznik 3.1: Mapa z zaznaczonym przewidywanym terenem, na którym będzie realizowane przedsięwzięcie, oraz z zaznaczonym przewidywanym obszarem, na który będzie oddziaływać przedsięwzięcie na tle mapy ewidencyjnej - aktualizacja TYTUŁ MAPY

297 mm x 420 mm

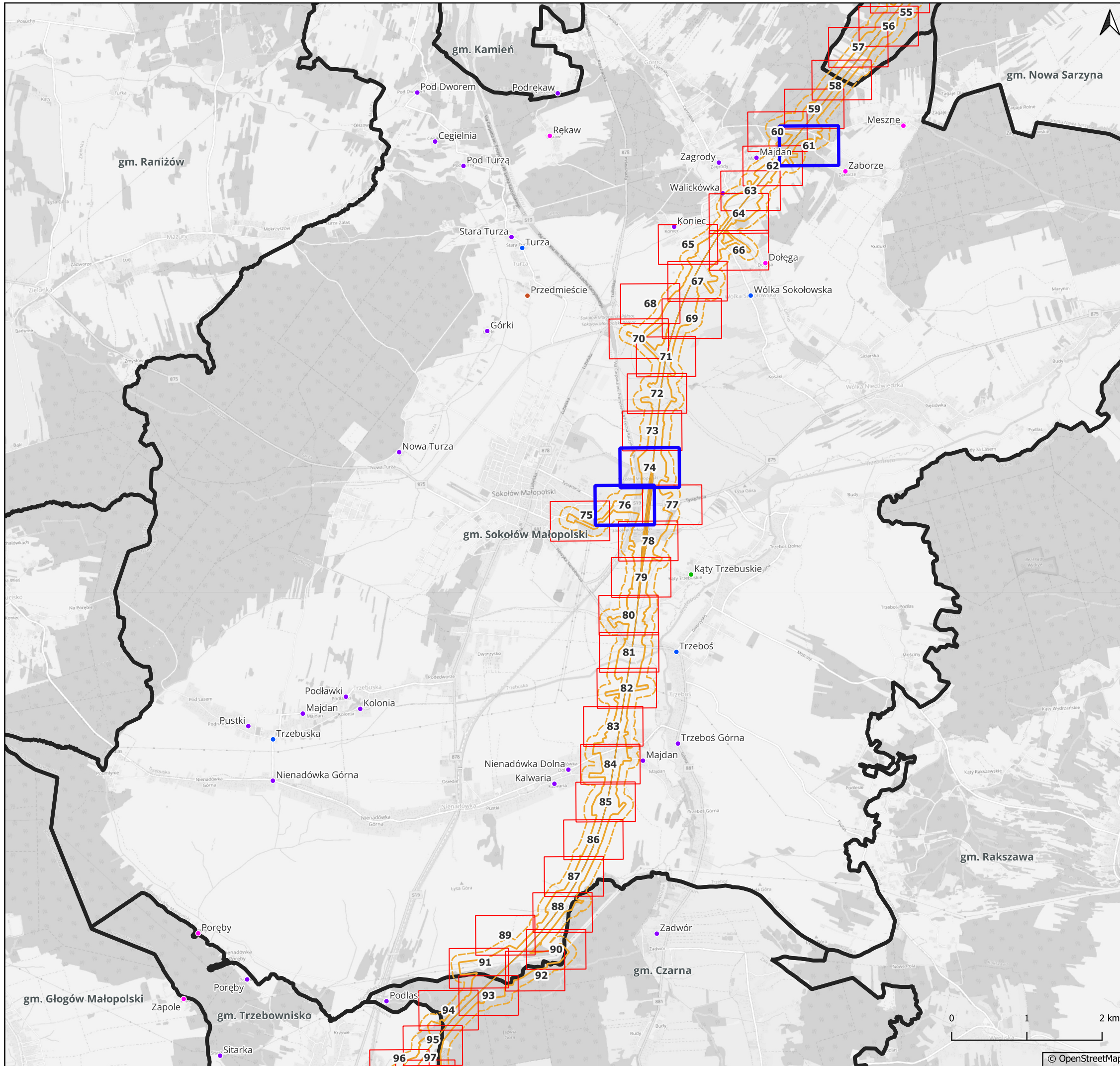
FORMAT

EPSG: 2180







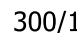


UKŁAD WSP.



© OpenStreetMap



**Legenda:**

-  Układ torowy w planie W2
-  Teren realizacji przedsięwzięcia W2
-  Teren oddziaływania przedsięwzięcia W2
-  Granice gmin
-  Granice obreków ewidencyjnych
-  Działki
- 300/1 Numery działek
-  Odnośnik numeru działki
-  Arkusz mapy - skala 1:2000
-  Arkusz zaktualizowany w ramach odpowiedzi na wezwanie z dnia 7.08.2025 r.
- Miasto
- Część miasta
- Wieś
- Część wsi
- Przystiółek wsi
- Osada

Data: Sierpień 2025



Centralny Port Komunikacyjny Sp. z o.o.  
Aleje Jerozolimskie 142B  
02-305 Warszawa

INWESTOR



Databout Sp. z o.o.  
ul. Bitwy Warszawskiej 1920r. nr 7 (klatka B)  
02-366 Warszawa

WYKONAWCA

Opracowanie dokumentacji projektowej dla Projektu:  
"Budowa linii kolejowych nr 58 i 632 na odcinku Łętownia - Rzeszów"

ZADANIE

Załącznik 3.1: Mapa z zaznaczonym przewidywanym terenem, na którym będzie realizowane przedsięwzięcie, oraz z zaznaczonym przewidywanym obszarem, na który będzie oddziaływać przedsięwzięcie na tle mapy ewidencyjnej - aktualizacja

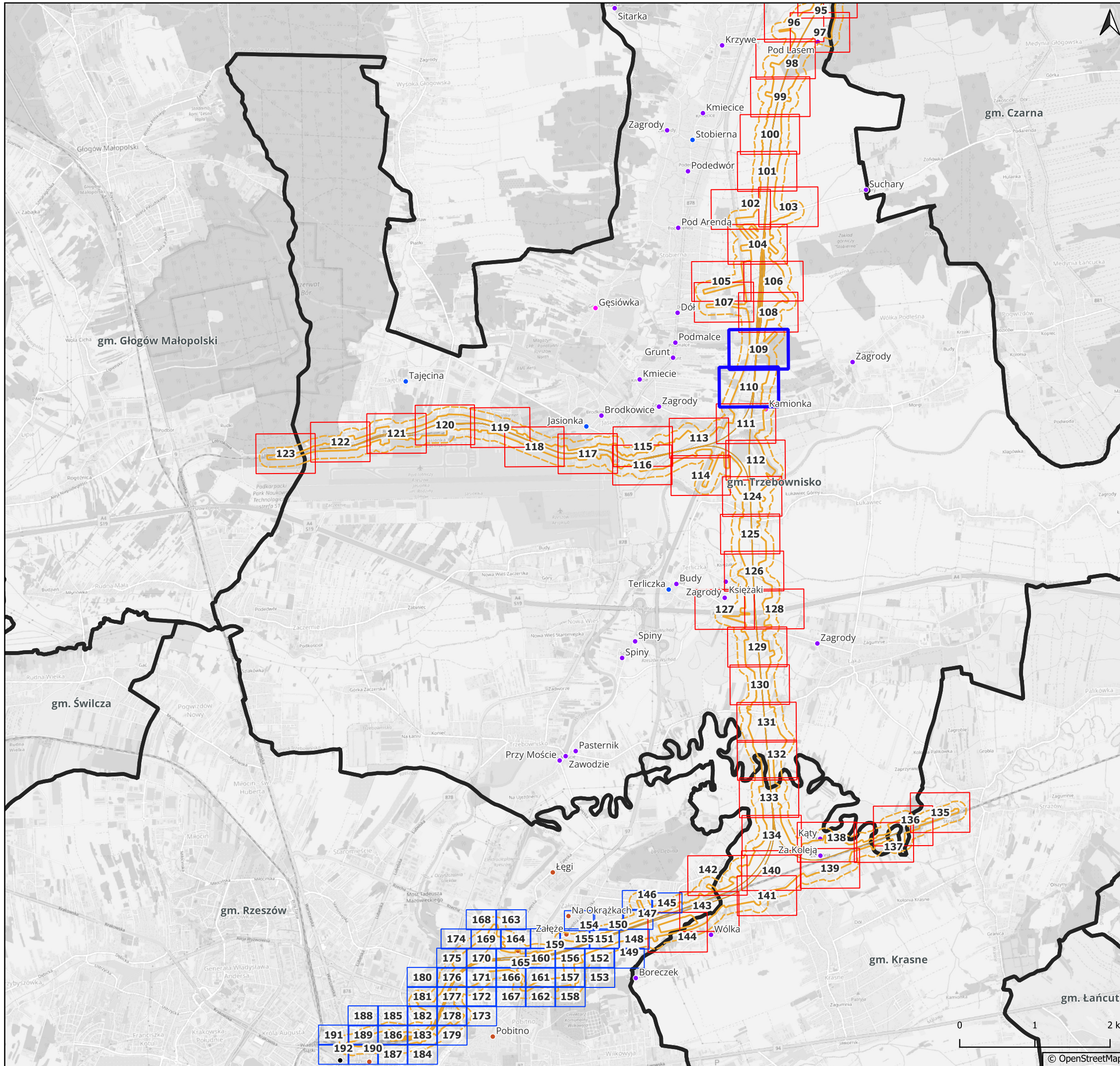
TYTUŁ MAPY

297 mm x 420 mm

FORMAT

EPSG: 2180

UKŁAD WSP.



**Legenda:**

- Układ torowy w planie W2
- Teren realizacji przedsięwzięcia W2
- Teren oddziaływania przedsięwzięcia W2
- Granice gmin
- Granice obreków ewidencyjnych
- Działki
- 300/1 Numery działek
- Odnośnik numeru działki
- Arkusz mapy - skala 1:2000
- Arkusz mapy - skala 1:1000
- Arkusz zaktualizowany w ramach odpowiedzi na wezwanie z dnia 7.08.2025 r.
- Miasto
- Część miasta
- Wieś
- Część wsi
- Przysiółek wsi
- Osada

Data: Sierpień 2025



Centralny Port Komunikacyjny Sp. z o.o.  
Aleje Jerozolimskie 142B  
02-305 Warszawa

INWESTOR



Databout Sp. z o.o.  
ul. Bitwy Warszawskiej 1920r. nr 7 (klatka B)  
02-366 Warszawa

WYKONAWCA

Opracowanie dokumentacji projektowej dla Projektu:  
"Budowa linii kolejowych nr 58 i 632 na odcinku Łętownia - Rzeszów"

ZADANIE

Załącznik 3.1: Mapa z zaznaczonym przewidywanym terenem, na którym będzie realizowane przedsięwzięcie, oraz z zaznaczonym przewidywanym obszarem, na który będzie oddziaływać przedsięwzięcie na tle mapy ewidencyjnej - aktualizacja

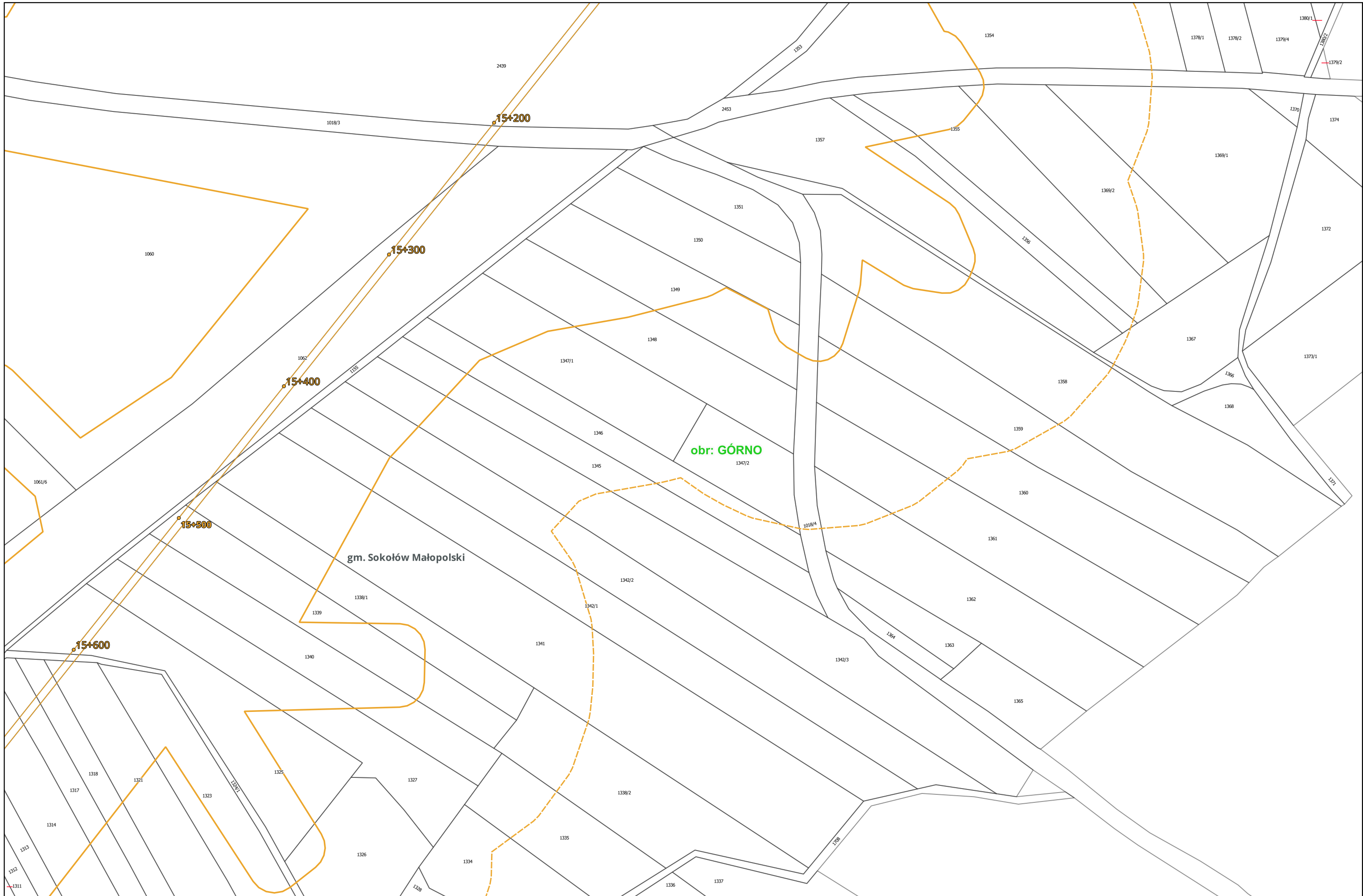
TYTUŁ MAPY

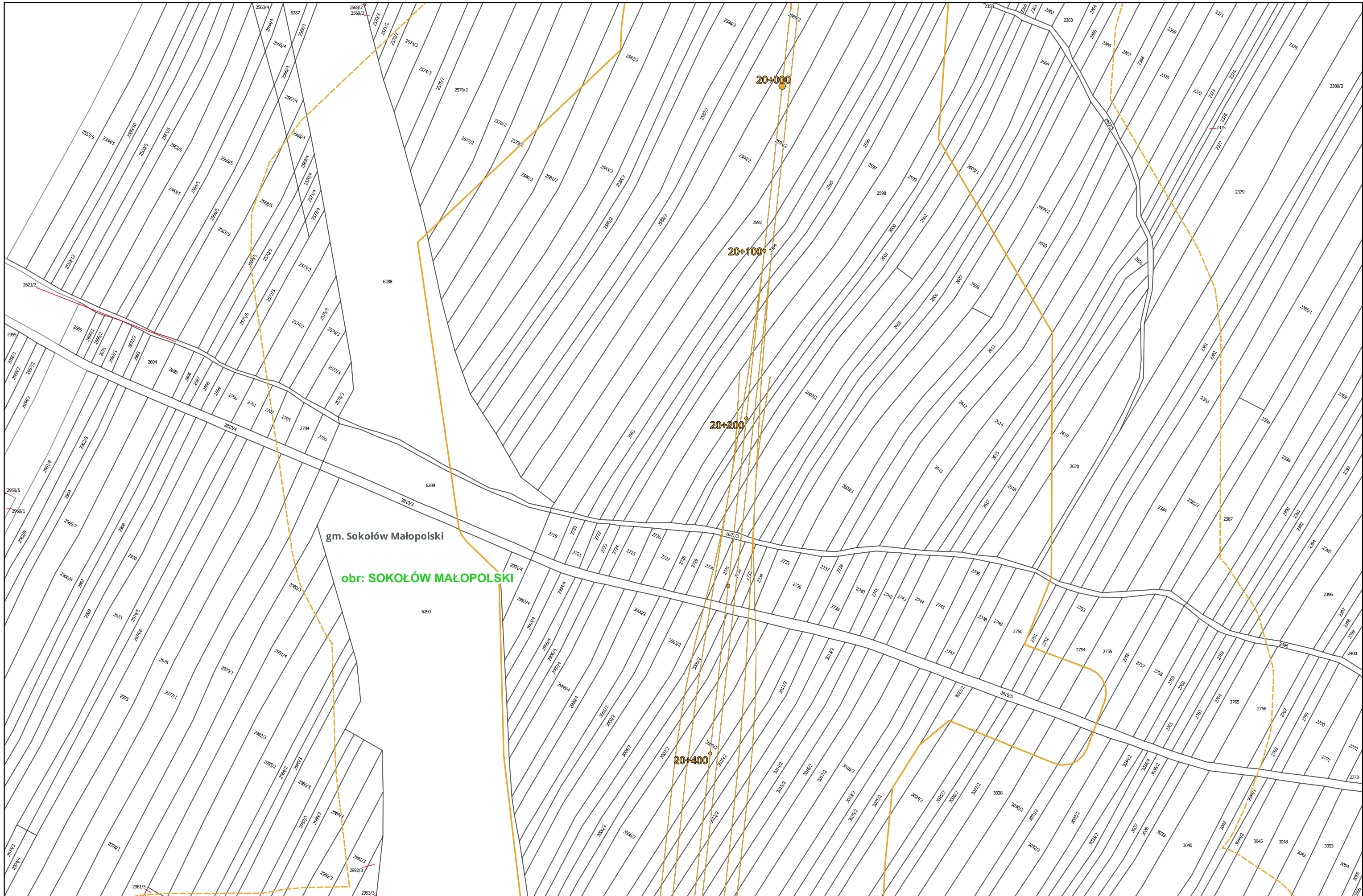
297 mm x 420 mm

FORMAT

EPSG: 2180

UKŁAD WSP.





gm. Sokołów Małopolski

obr: SOKOŁÓW MAŁOPOLSKI

20+000

20+100

20+200

20+400



Centralny Port Komunikacyjny Sp. z o.o.  
Aleje Jerozolimskie 142B  
02-305 Warszawa

INWESTOR



Databout Sp. z o.o.  
ul. Bitwy Warszawskiej 1920r. nr 7 (klatka B)  
02-366 Warszawa

WYKONAWCA

Opracowanie dokumentacji projektowej dla Projektu:  
"Budowa linii kolejowych nr 58 i 632  
na odcinku Łętownia - Rzeszów"

ZADANIE

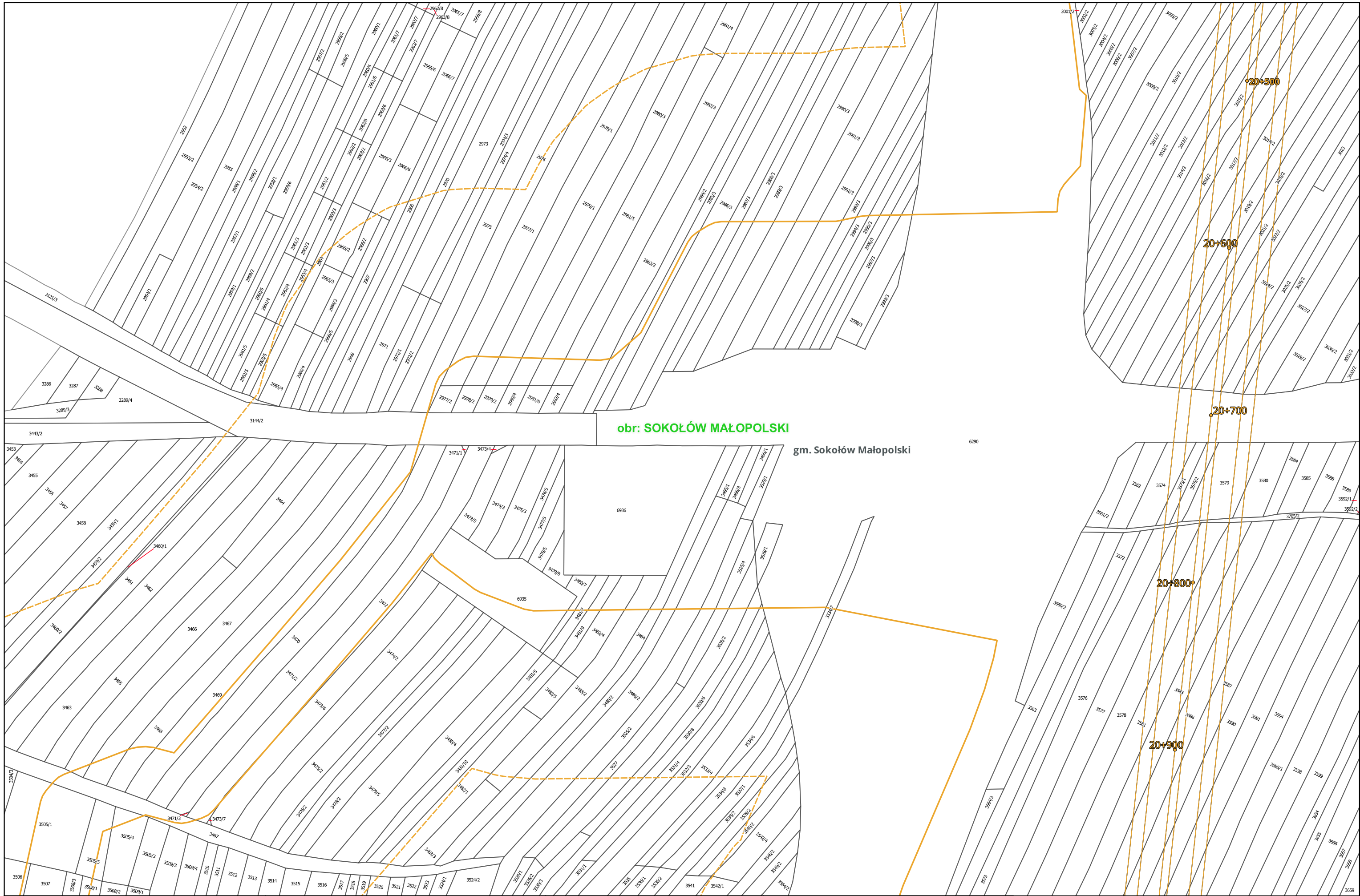
Załącznik 3.1: Mapa z zaznaczonym przewidywanym terenem, na którym będzie realizowane przedsięwzięcie, oraz z zaznaczonym przewidywanym obszarem, na który będzie oddziaływać przedsięwzięcie na tle mapy ewidencyjnej - aktualizacja

Arkusze nr 74 z 192


TYTUŁ MAPY



Skala: 1:2 000



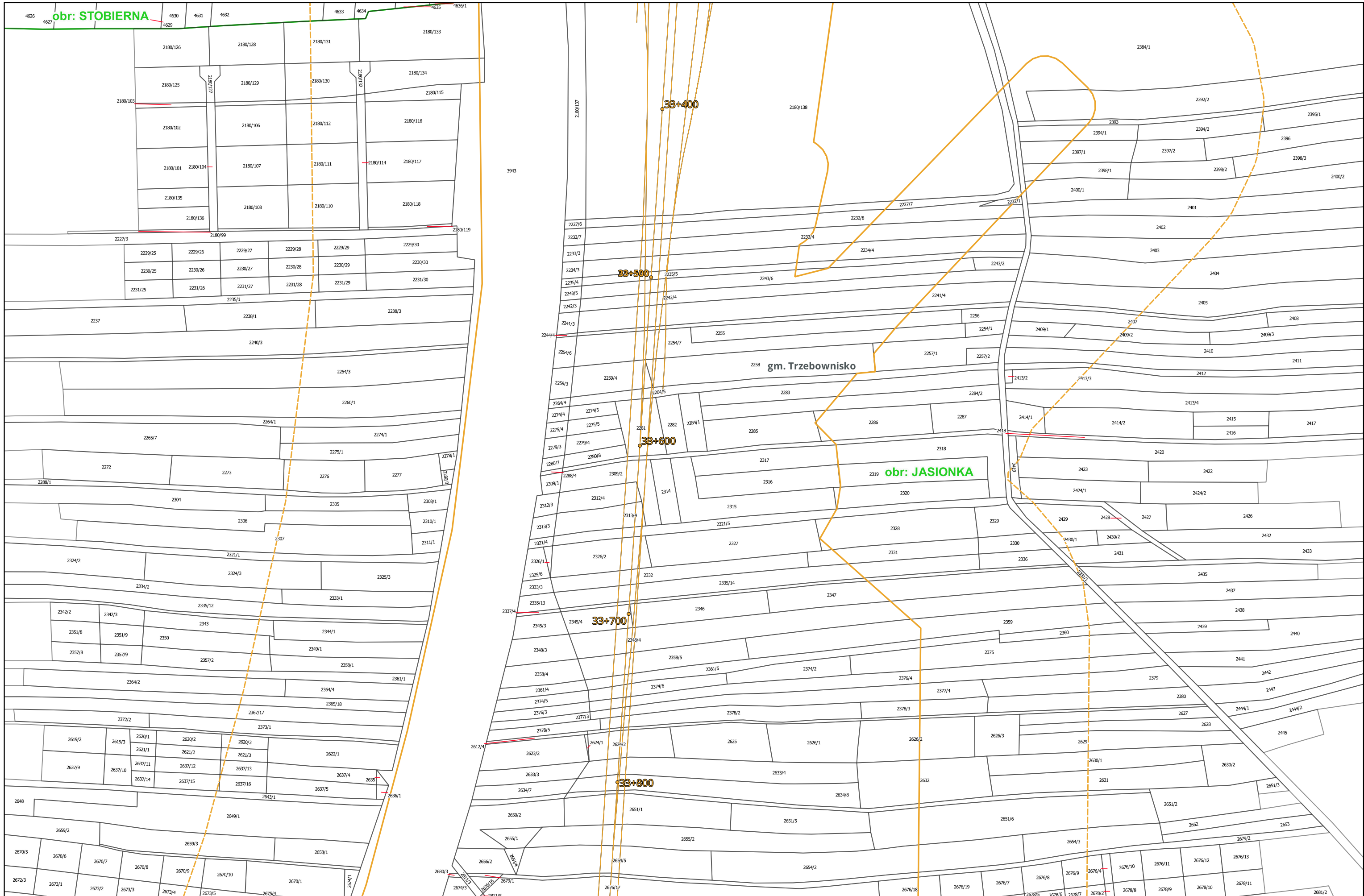

 Centralny Port Komunikacyjny Sp. z o.o.  
 Aleje Jerozolimskie 142B  
 02-305 Warszawa  
 INWESTOR

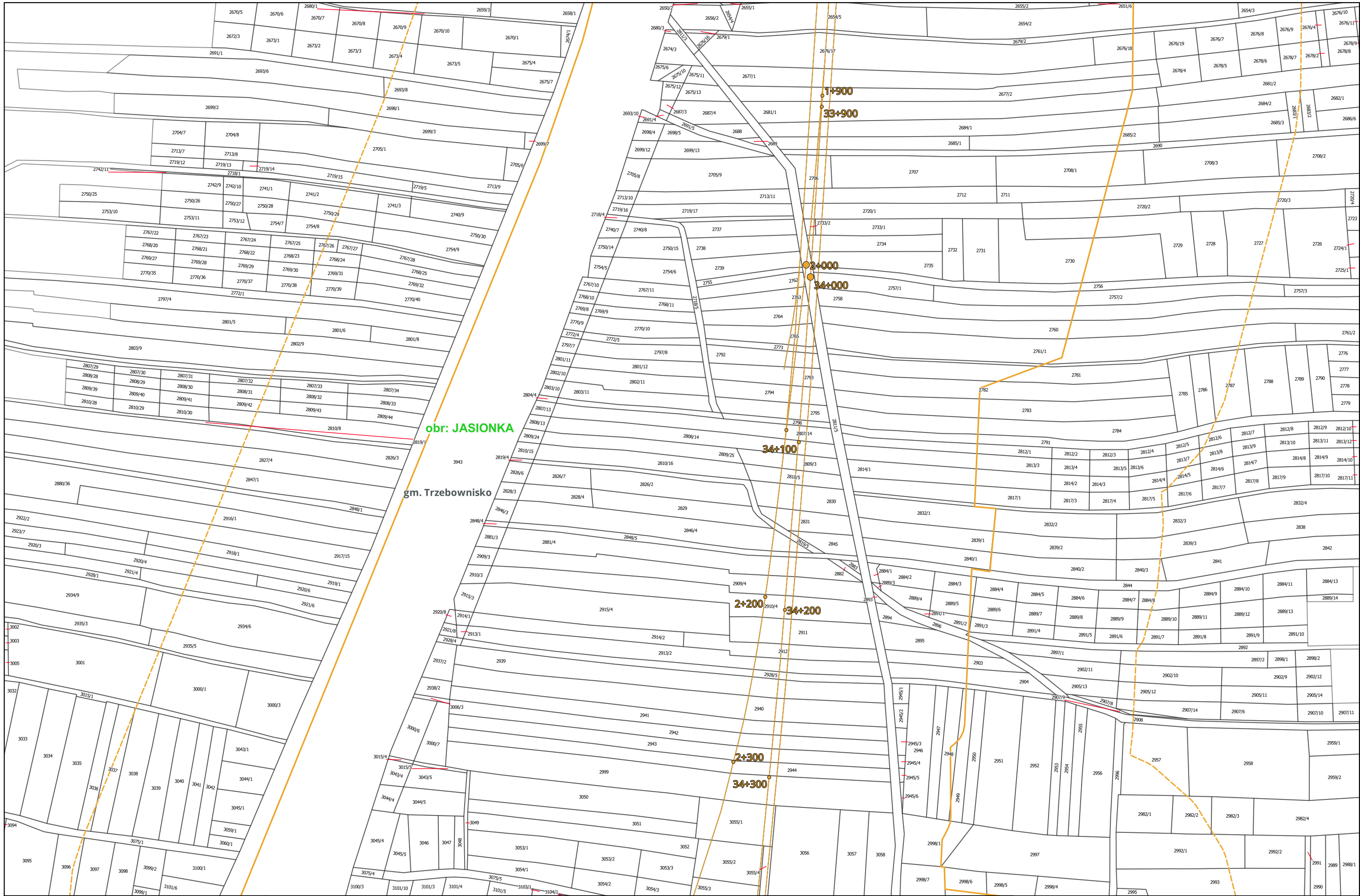

 Databout Sp. z o.o.  
 ul. Bitwy Warszawskiej 1920r. nr 7 (klatka B)  
 02-366 Warszawa  
 WYKONAWCA

Opracowanie dokumentacji projektowej dla Projektu:  
 "Budowa linii kolejowych nr 58 i 632  
 na odcinku Łętownia - Rzeszów"  
 ZADANIE


Załącznik 3.1: Mapa z zaznaczonym przewidywanym terenem, na którym będzie realizowane przedsięwzięcie, oraz z zaznaczonym przewidywanym obszarem, na który będzie oddziaływać przedsięwzięcie na tle mapy ewidencyjnej - aktualizacja  
 Arkusz nr 76 z 192 TYTUŁ MAPY








 Centralny Port Komunikacyjny Sp. z o.o.  
 Aleje Jerozolimskie 142B  
 02-305 Warszawa  
 INWESTOR


 Databout Sp. z o.o.  
 ul. Bitwy Warszawskiej 1920r. nr 7 (klatka B)  
 02-366 Warszawa  
 WYKONAWCA

Opracowanie dokumentacji projektowej dla Projektu:  
 "Budowa linii kolejowych nr 58 i 632  
 na odcinku Łętownia - Rzeszów"  
 ZADANIE

Załącznik 3.1: Mapa z zaznaczonym przewidywanym terenem, na którym będzie realizowane przedsięwzięcie, oraz z zaznaczonym przewidywanym obszarem, na który będzie oddziaływać przedsięwzięcie na tle mapy ewidencyjnej - aktualizacja  
 Arkusz nr 110 z 192 TYTUŁ MAPY

