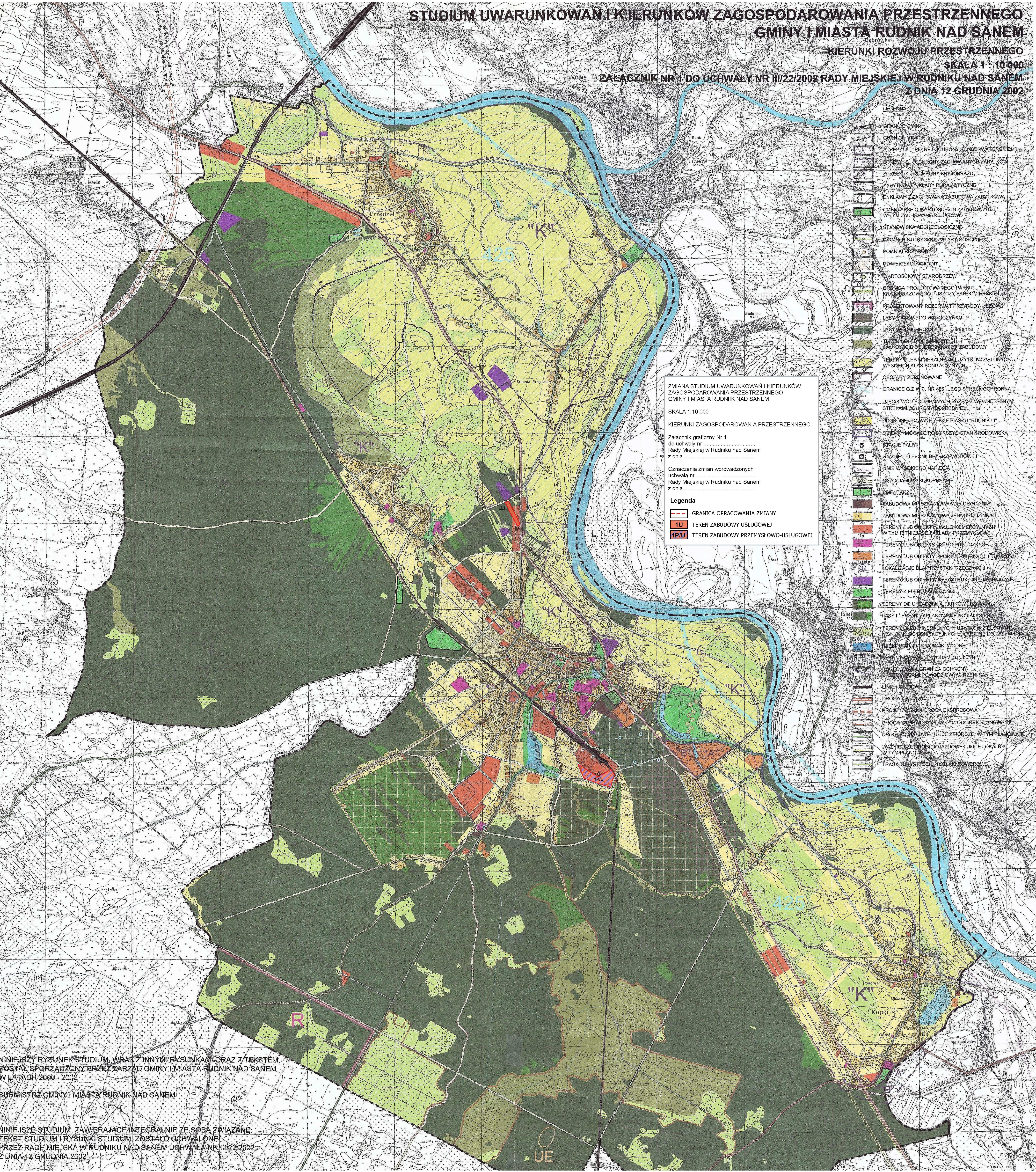


STUDIUM UWARUNKOWAN I KIERUNKÓW ZAGOSPODAROWANIA PRZESTRZENNEGO GMINY I MIASTA RUDNIK NAD SANEM

KIERUNKI ROZWOJU PRZESTRZENNEGO

SKALA 1 : 10 000

ZALĄCZNIK NR 1 DO UCHWAŁY NR III/22/2002 RADY MIEJSKIEJ W RUDNIKU NAD SANEM
Z DNIA 12 GRUDNIA 2002



ZMIANA STUDIUM UWARUNKOWAN I KIERUNKÓW
ZAGOSPODAROWANIA PRZESTRZENNEGO
GMINY I MIASTA RUDNIK NAD SANEM
SKALA 1:10 000
KIERUNKI ZAGOSPODAROWANIA PRZESTRZENNEGO
Załącznik graficzny Nr 1
do uchwały nr
Rady Miejskiej w Rudniku nad Sanem
z dnia
Oznaczenia zmian wprowadzonych
uchwałą nr
Rady Miejskiej w Rudniku nad Sanem
z dnia

- Legenda**
- GRANICA OPRACOWANIA ZMIANY
 - TEREN ZABUDOWY USŁUGOWEJ
 - TEREN ZABUDOWY PRZEMYSŁOWO-USŁUGOWEJ

- LEGENDA**
- GRANICE GMINY
 - GRANICE MIASTA
 - STREFA "A" - PEŁNEJ OCHRONY KONSERWATORSKIEJ
 - STREFA "B" - ZŁOŻENI ZACHOWAŃCH ZABYTKÓW
 - STREFA "C" - OCHRONY KRAJOBRAZU
 - ZABYTKOWE UKŁADY FUNKCYJNE
 - ENKLAWY ZACHOWAŃ ZABUDOWY ZABYTKOWA
 - CMENIARZE O WARTOŚCIACH ZABYTKOWYCH
W TYM ZACHOWAŃ RELIKWIJNYCH
 - STANOWISKA ARCHEOLOGICZNE
 - PRZEKAZY HISTORYCZNE STARYCH OSIEDLI
 - POMNIKI PRZYRODY
 - UWIKSKEOLOGICZNY
 - WARTOSCIOWY STARODRZEW
 - GRANICA PROJEKTOWANEGO PARKU
PRACOWAZOWEGO PUSZCZY SANDOMIERSKIEJ
 - PROJEKTOWANY REZERWAT PRZYRODY JEZIORA
 - LASY PASYWNEGO WYPOCZYŃKA
 - LASY WODNOCHROŃNE
 - TERENY SŁABO MINERALNYCH I UŻYTKOWEŁOŃNYCH
WYSOKICH KLAS SONTACJOŃNYCH
 - OBSZARY ZOBOWIĄZANE
 - GRANICE G.Z.W.P.E. NR 46 I JEJEGO STREFY OCHRONNA
 - ŁĘCZA WOD PODZIEMNYCH RAZEM Z WEWNĘTRZNYMI
STREFAMI OCHRONY PODZIEMIA
 - UDOKUMENTOWANE I ZBEZPIECZONE "RUDNIK III"
 - OBIEKTY MOGĄCE PODOPRZEĆ STAN SRODOWISKI
 - PRACIE FALW
 - STACJE TELEFONII BEZPRzewodowej
 - LINE WYPODKIEGO NAPIĘCIA
 - GAZOCIĄGI WYSOKOPRĘŻNE
 - CMENIARZE
 - ZABUDOWA MIESZKANIOWA WIELORODZINNA
 - ZABUDOWA MIESZKANIOWA JEDYNOKROŃNYCH
 - TERENY LUB OBIEKTY USŁUGOWEŁOŃNYCH
W TYM IRTNIEŁOŃNYCH I KLADY PRZEMYSŁOWEŁOŃNYCH
 - TERENY LUB OBIEKTY USŁUG PUBLICZNYCH
 - TERENY LUB OBIEKTY SPORTU REKREACJI I TURYSTYKI
 - LOKALIZACJE BIAŁOSPRAWNYCH RZĘCZNYCH
 - TERENY LUB OBIEKTY INFRASTRUKTURY IRTNIEŁOŃNYCH
 - TERENY DO UTRZYMANIA PARKÓW IRTNIEŁOŃNYCH
 - LASY I TERENY ZAPLANOWANE DO ZALĘSZEŃ
 - TERENY DO MINERALNYCH I UŻYTKOWEŁOŃNYCH
WYSOKICH KLAS SONTACJOŃNYCH DO ZALĘSZEŃ
 - RZĘKI POTOKI ZBIORCZE WODNE
 - TERENY OCHRONNE WODAMI STULEŃNYMI
 - GRANICZNA GRANICA OCHRONY
PRZEWODŃNY WODZIOŃNY RZĘKI SAN
 - LINE KOLEJOWE
 - DRÓGA KRAJOWA
 - PROJEKTOWANA DRÓGA EKSPRESOWA
 - DRÓGA WODNODROGA W TYM ODCINEK PLANOWANY
 - DRÓGIEM I LINE IRTNIEŁOŃNYCH ZBIORCZE W TYM PLANOWANE
 - WAZNE SZE DRÓGI DOŁAZOWE I RTNIEŁOŃNYCH
W TYM PLANOWANE
 - TRASY TURYSTYCZNE I SZLAKI REKREACJI

NINIEJSZY RYSUNEK STUDIUM, WRAZ Z INNYMI RYSUNKAMI ORAZ Z TEKSTEM,
ZOSTAŁ SPORZĄDZONY PRZEZ ZARZĄD GMINY I MIASTA RUDNIK NAD SANEM
W LATACH 2000 - 2002

Burmistrz Gminy i Miasta Rudnik nad Sanem

NINIEJSZE STUDIUM, ZAWIERAJĄCE INTEGRALNIE ZE SOBĄ ZWIĄZANE
TEKST STUDIUM I RYSUNKI STUDIUM, ZOSTAŁO UCHWAŁONE
PRZEZ RADĘ MIEJSKĄ W RUDNIKU NAD SANEM UCHWAŁĄ NR III/22/2002
Z DNIA 12 GRUDNIA 2002