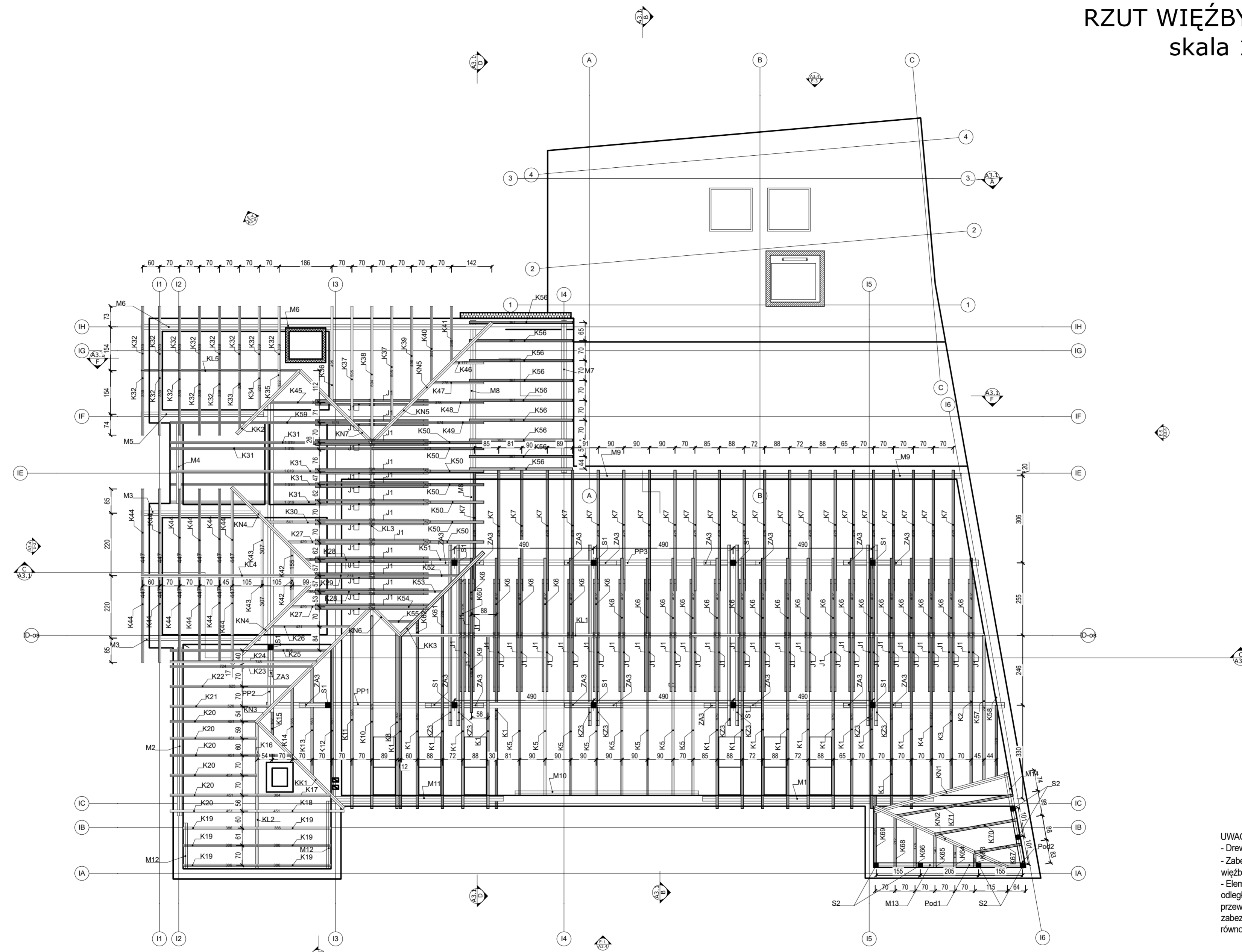


RZUT WIĘŻBY DACHOWEJ


skala 1:100



UWAGA:

- Drewno klasy C24
- Zabezpieczenie PPOŻ elementów konstrukcji więźby dachowej zgodnie z architekturą.
- Elementy drewniane usytuowane w odległości mniejszej niż 30 cm od krawędzi przewodu dymowego lub spalinowego zabezpieczyć tynkiem gr. 2,5 cm na siatce lub równoważnym (na długości min. 1m).

UWAGA!
Wszystkie wymiary sprawdzić i zweryfikować na budowie.

		PRZEDMIOT OPRACOWANIA:		WSZELKIE PRAWA WYNIKAJĄCE Z PRAW AUTORSKICH I POKREWNYCH ZASTRZEŻONE	
		PRZEBUDOWA I ROZBUDOWA DOMU KULTURY W RUDNIKU NAD SANEM		KONSTRUKCJA PROJEKTANTA: mgr inż. Grzegorz Kopa	
LOKALIZACJA:		POWIAT: NIZAŃSKI		KONSTRUKCJA ASYSTENT PROJEKTANTA: inż. Wojciech Munia	
MIEJSCOWOŚĆ: RUDNIK NAD SANEM		ULICA: GRUNWALDZKA 17		KONSTRUKCJA SPRAWDZAJĄCY: mgr inż. Tadeusz Prejsnar	
2483		OBRĘB: 0001-RUDNIK		NUMER UPRAWNIENIA: UAN-2A-8346-87/84	
BRANŻA:		KONSTRUKCJA		NAZWA RYSUNKU: RZUT WIĘŻBY DACHOWEJ	
STATUS PROJEKTU:		TECHNICZNY - wykonawczy		DATA OPRACOWANIA: 2022-11	
				SKALA: 1:100	
				NUMER RYSUNKU: K63	